

Żaluzje aluminiowe

Standardy wykonania

1. Rodzaje żaluzji

- Międzyszybowe
- Naszybowe
- ISSO DESIGN
- Pełna przesłona (niewidoczne otwory na sznurki i na prowadzenie boczne) – tylko lamele 25mm
- Monomagic



ISSO Design



Pełna przesłona



Monomagic

2. Lamelle

Klient określa w zamówieniu rodzaj lamel, z których wykonana ma być żaluzja.

Standard: lamale wykonane są z taśmy aluminiowej o parametrach:

- szerokość - 16 mm, grubość - 0,21 mm,
- szerokość - 25 mm, grubość - 0,18 mm.

Opcja dodatkowo płatna: na życzenie klienta możliwe jest wykonanie żaluzji z taśmy 25 mm o grubości 0,21 mm.

3. Rynna górna i dolna

Standard: w zależności od zamówienia lub doboru koloru do lamel stosujemy następujące rodzaje rynien górnych:

- stalowa V10 o wym. 25x19mm – żaluzje międzyszybowe, naszybowe, pełna przysłona,
- stalowa V13 o wym. 25x25mm – żaluzje naszybowe, pełna przysłona, MONOMAGIC,
- stalowa SANI o wym. 27x19mm – żaluzje naszybowe, pełna przysłona,
- stalowa ISSO – żaluzje ISSO DESIGN.

Rynna górna jest krótsza od całkowitej szerokości żaluzji o 0,5 cm.



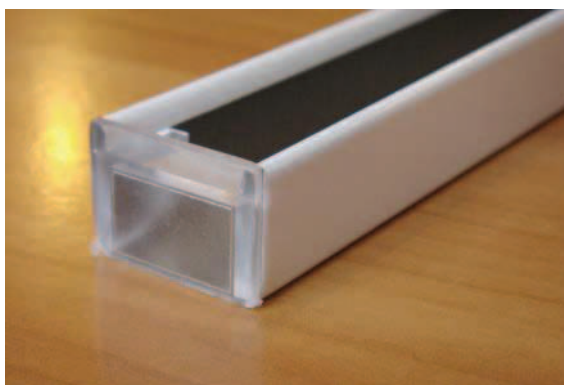
Rynna V10 i ZRG białe



Rynna V10 i ZRG lexan



Rynna V13 i ZRG lexan



Rynna SANI i ZRG lexan

Opcja dodatkowo płatna: na życzenie klienta istnieje możliwość zastosowania maskownicy PCV rynny górnej (dot. rynny V10, V13, SANI). Maskownice występują w kolorze białym i brązowym



Maskownica PCV oraz osłona mechanizmu

Standard: w zależności od zamówienia lub doboru koloru do lamel stosujemy następujące rodzaje rynien dolnych:

- stalowa V10 o szer. 25mm
- stalowa typu C SANI o szer. 16mm
- stalowa typu C V13 o szer. 16mm

Rynna dolna jest krótsza od całkowitej szerokości żaluzji. Długość rynny dolnej jest uzależniona od rodzaju wykonania

Rodzaj wykonania żaluzji	Wymiar rynny dolnej w odniesieniu do całkowitej szer. żaluzji
standard	- 0,5 cm
fix	- 4,5 cm
ZRD z bolcem	- 2,5 cm

4. Zakończenie rynien

Zakończenie rynien górnych:

- ZRG V10 białe
- ZRG V10 lexan
- ZRG V13 lexan
- ZRG SANI lexan



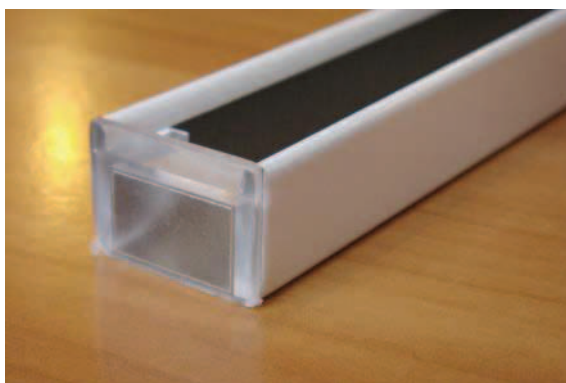
Rynna V10 i ZRG białe



Rynna V10 i ZRG lexan



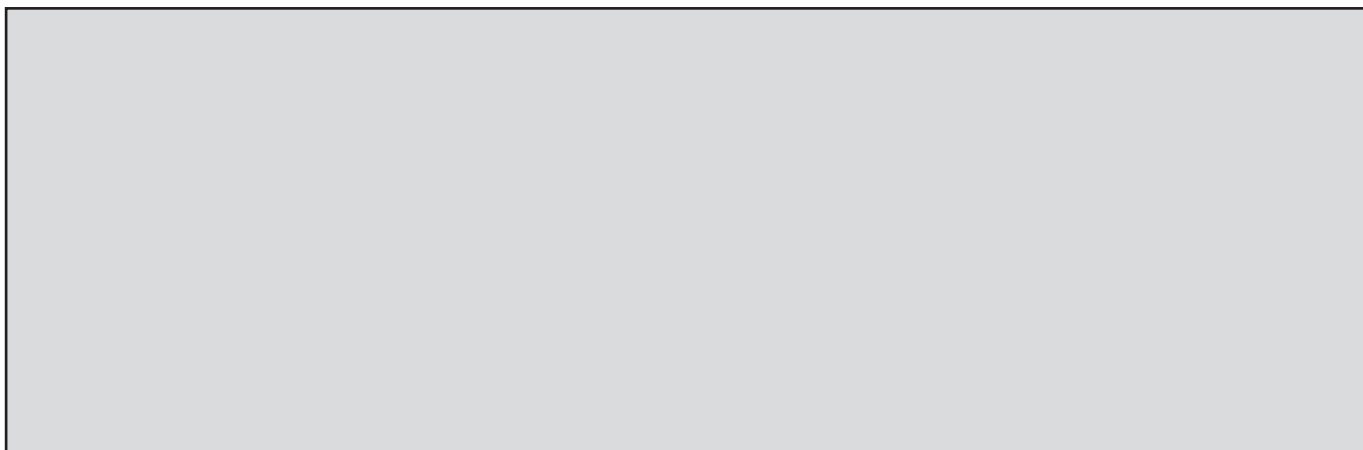
Rynna V13 i ZRG lexan



Rynna SANI i ZRG lexan

Zakończenie rynien dolnych:

- ZRD 25mm białe, lexanowe
- ZRD z bolcem 25mm białe, lexanowe
- ZRD SANI lexan
- ZRD SANI z bolcem lexan
- ZRD z bolcem 16mm białe



5. Mocowanie rynny górnej

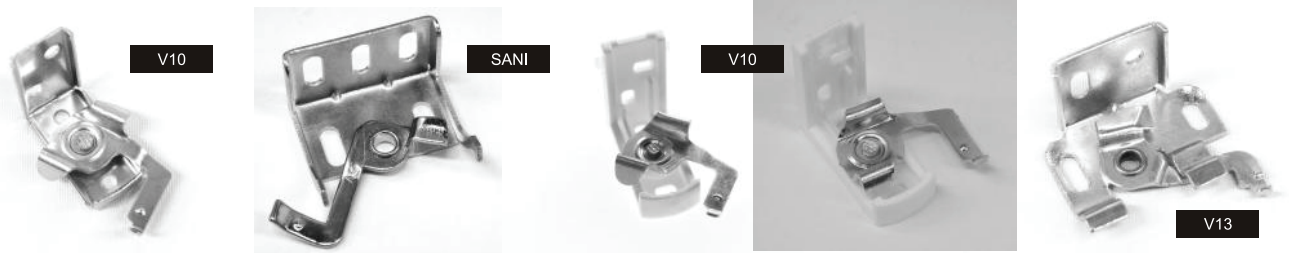
W zależności od sposobu montażu żaluzji (naszybowy, nawierzchniowy) stosujemy następujące rodzaje mocowań rynny górnej. Klient musi określić w zamówieniu rodzaj mocowania rynny górnej.

Inwazyjne:

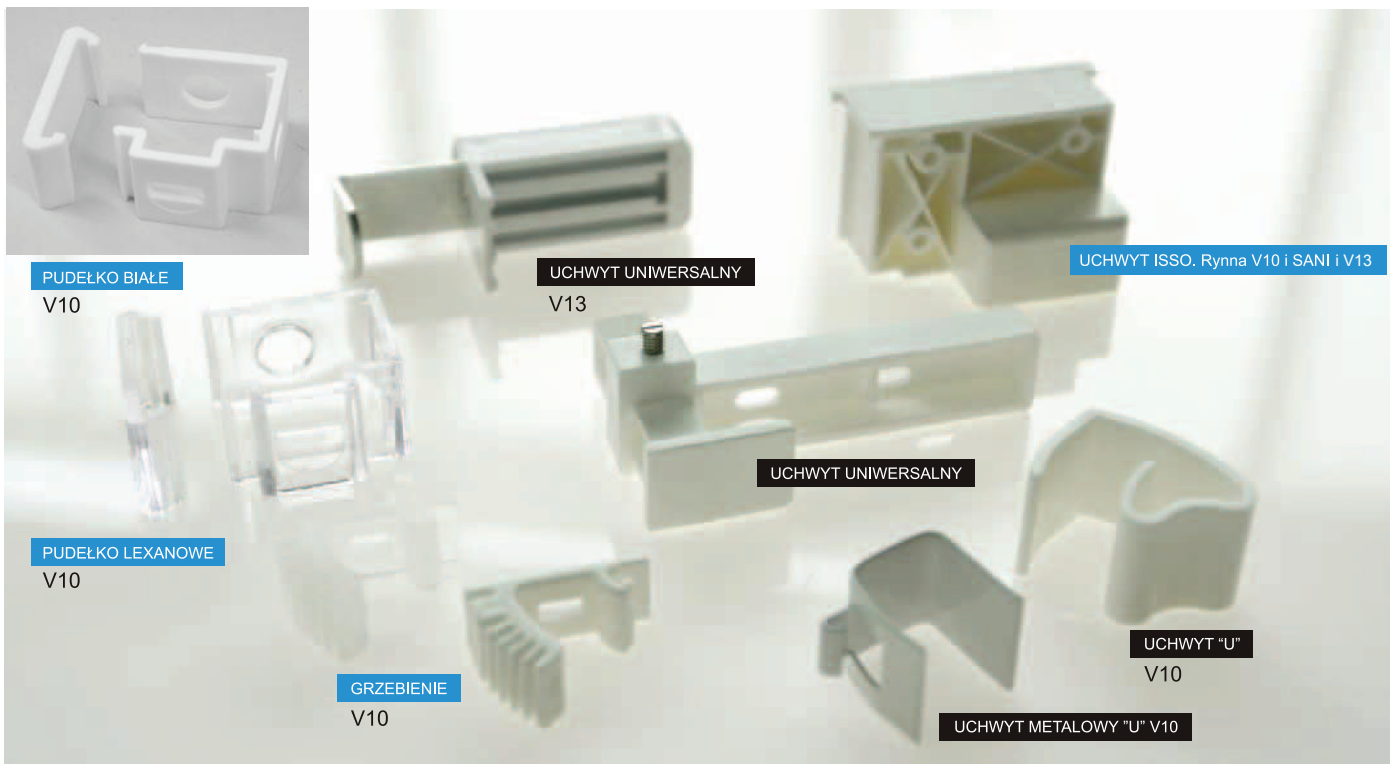
- twist metalowy uniwersalny – do rynny V10,
- twist PCV uniwersalny biały – do rynny V10,
- uchwyt ISSO – do rynny V10, SANI,
- twist metalowy uniwersalny – do rynny V13,
- twist metalowy sufitowy – do rynny V13,
- twist metalowy uniwersalny – do rynny SANI.
- pudełko białe, lexanowe – do rynny V10,
- grzebień białe, lexanowe – do rynny V10, uchwyt pod maskownicę V 13,

Bezinwazyjne:

- uchwyt metalowy „U” biały – do rynny V10,
- uchwyt PCV „U” biały – do rynny V10,
- uchwyt uniwersalny V13
- uchwyt uniwersalny



Mocowanie żaluzji - TWIST



Rodzaje mocowania żaluzji: **BEZINWAZYJNE** **INWAZYJNE**

Ilość uchwytów montażowych jest uzależniona od szerokości żaluzji. Klient musi określić w zamówieniu liczbę uchwytów w przypadku konieczności zwiększenia ich liczby

Szerokość żaluzji [cm]	Ilość uchwytów montażowych
do 72	2
72 - 130	3
> 130	4

6. Sterowanie

- sterowanie za pomocą pokrętła (obracanie lamel) i sznurków (podciąganie lamel) – żaluzje międzyszybowe, naszybowe, pełna przysłona,
- sterowanie za pomocą łańcuszka (obracanie i podciąganie lamel) – ISSO DESIGN, pełna przysłona,
- sterowanie za pomocą zintegrowanego pokrętła ze sznurkiem (obracanie i podciąganie lamel) - MONOMAGIC.

Standardowo wykonywane jest sterowanie na 60cm, 80cm i 100cm lub dowolne, na życzenie klienta. Sterowanie w wersji ISSO DESIGN jest o 10cm krótsze niż wysokość żaluzji, ale nie krótsze niż 20cm. W wersji międzyszybowej klient określa długość bacika – minimum 20 cm, ze skokiem co 10 cm. W standardzie stosujemy lexanowe pokrętła. Na życzenie klienta możliwe jest zastosowanie pokrętła białego. Bacik do wersji międzyszybowej występuje w kolorze białym.

Rodzaje sterowań:

- sterowanie w rynnie V13 – mechanizm rozdzielony z hamulcem – elementy sterujące mogą być po jednej stronie lub po przeciwnych stronach, w tej rynnie nie występuje mechanizm z kardanem,
- sterowanie w rynnie V10, SANI - mechanizm zespolony z hamulcem – sznurek i pokrętło są po jednej stronie,
- sterowanie w wersji ISSO – sterowanie zintegrowane po prawej lub lewej stronie,
- sterowanie w wersji międzyszybowej – uniwersalne,
- sterowanie w wersji MONOMAGIC – sterowanie zintegrowane po prawej lub lewej stronie.

Klient musi określić w zamówieniu strony sterowania.



V13 rozdzielony



V10 SANI mechanizm zespolony
(do wyczerpania zapasów)



V10 zespolony



Sterowanie w wersji ISSO



Sterowanie w wersji MONOMAGIC

7. Prowadzenie boczne fix

Prowadzenie boczne fix stosuje się przy żaluzjach montowanych na uchylnych skrzydłach okiennych, umożliwiając tym samym stałe przyleganie żaluzji do skrzydła (fot.42).

Rodzaje prowadzenia bocznego:

- linka stalowa powlekana,
- żyłka nylonowa.

Otwory w lamelach na prowadzenie mają kształt elipsy i wykonane są w odległości 1,5cm od brzegów lamel.

Alternatywą do prowadzenia bocznego fix jest ZRD (zakończenie rynny dolnej) z bolcem – rozwiązanie to przytrzymuje na stałe tylko rynnę dolną, dzięki czemu nie odstaje ona od skrzydła okiennego (przy uchyleniu okna możliwe jest wybrzuszenie się pakietu lamel).

Podobną funkcję jak ZRD z bolcem pełnią magnesy.

Klient musi określić w zamówieniu rodzaj prowadzenia lub unieruchomienia rynny dolnej.



ZRD z bolcem



magnes przytrzymujący belkę dolną



Prowadzenie boczne FIX



ZRD z bolcem

8. Mocowanie dolne żyłki / linki

W zależności od sposobu montażu żaluzji (naszybowy, nawierzchniowy) stosujemy następujące rodzaje mocowań żyłki:

Inwazyjne:

- uchwyt płaski stalowy biały, brązowy
- uchwyt płaski PCV lexanowy
- uchwyt kątowy stalowy biały, brązowy
- uchwyt kątowy PCV lexanowy
- korek wpustowy

Bezinwazyjne:

- uchwyt metalowy biały, brązowy
- uchwyt zaciskowy PCV biały, brązowy, lexanowy
- uchwyt uniwersalny biały

Klient musi określić w zamówieniu rodzaj mocowania żyłki/linki.



Uchwyt kątowy PCV i metalowy



Uchwyt płaski metalowy i PCV



Uchwyt uniwersalny



9. Kolory rynien, sznurków i drabinek

Standard: rynna górna i dolna oraz drabinki i sznurki w kolorze białym.

Opcja dodatkowa: na życzenie klienta wykonujemy żaluzje w pełnym kolorze, czyli rynny, sznurki i drabinki są kolorystycznie zbliżone do koloru lamel.

Przy białej rynnie możliwe jest wykonanie kolorowej drabinki i sznurków.

W wersji pełnej przysłony dostępne są 4 kolory drabinek: biała, złota, srebrna, brązowa.

W wersji ISSO DESIGN są 4 kolory rynien i drabinek: biały, brązowy, wiśnia i złoty dąb.



Zapas drabinki w rynnie dolnej

16 mm

taśma	drabinka	v10	v13
027	884		
030	187		
110	900	900	900
183	2083	2083	2083
190	4417	211	211
191	210	210	412 anw.
231	137	490	
270	2083	2083	2083
350	2083	2083	2083
423	4417	168	168
540	197	7162	6603/608
576	000/4417	900/168	900/168
587	188	179	
589	42		
590	5040	7162	
608	6603	7162	6603/608
673	115	115/117	115/117
698	2083	2005	2005
788	210	210	
797	900	900	900
801	541	1926	1926
803	172		
810	2011		
855	900	900	900
1504	541	1926	1926

25mm

taśma	drabinka	v10	v13
W-91	3		2095
W-92	115		2098
W-93	188		2093
W-94	3		2085
W-95	2083	2083	2083
W-96	210		2083/2093/772083
W-97	3		2095
W-98	210		772083/2093
PR-1	900	900	900
PR-285	2083	2083	2083
PR-61	2083	2005	2005
PR-103	4417	511	511
PR-58	4417	168	168
OO7	115	115/117	115/117
O18	900	900	900
O58	4417	168	168
O75	6603	6603	6603/608
O94	567	491	491
105	6603	6603	6603/608
107	do ustalenia		
144	205	490	
162	5199	1962	1962
183	2083	2083	2083
235	2073	490	
305	137	210	411 anw.
315	176	491	491
334	4417	511	511
344	do ustalenia		
401	do ustalenia		
402	475	475	
411	210	210	210 anw.
412	210	210	412 anw
418	490	490	490
466	210/4417	210/211	
477	1926	1926	1926
500	7162	7162	
502	164	164	164
513	2083	2083/2005	2083/2005
531	176	491	491
643	490	490	
645	2011	7162	6603/608
672	4417	211	211
673	115	115/117	115/117
698	2083	2005	2005
866	491	517	517
930	7144		
935	7162		

Ilość sznurków i drabinek jest uzależniona od szerokości żaluzji oraz rodzaju lamel.

Szerokość żaluzji [cm]	Ilość drabinek	Ilość sznurków
Dla lamel 25mm		
do 72	2	2
72 - 130	3	2
> 130	4	4
Dla lamel 16mm		
do 60	2	2
60 - 100	3	2
> 100	4	2 lub 4

Odległość sznurków od krawędzi żaluzji (marginesy) jest uzależniona od szerokości oraz rodzaju żaluzji.

Szerokość żaluzji [cm]	Skrajne otwory od brzegów żaluzji [cm]
Żaluzje na rynnie V10	
< 30	do ustalenia
pow. 30	10
Żaluzje na rynnie V13	
< 30	do ustalenia
30 - 50	10
pow. 50	12
Żaluzja międzyszybowa	
każda	10
Monomagic	
każda (min. szer. 45cm)	15

10. Zakończenie sznurka i pokrętła

Standard: sznurki zakończone są dzwonkiem PCV w kolorze białym (sznurek biały), lexanowym (sznurek kolorowy).

Opcja dodatkowa: na życzenie klienta możliwe jest wykończenie sznurka:

- kulką aluminiową
- łezką PCV (fot.).

Pokrętła zakończone są lexanowym lub białym pomponem (w zależności od koloru pokrętła)

11. Minimalne/maksymalne wymiary żaluzji

- Minimalna szerokość – 30 cm
- Minimalna szerokość żaluzji Monomagic – 45 cm
- Minimalna szerokość żaluzji ISSO DESIGN - 35 cm
- Maxymalna szerokość – 250 cm,
- Maxymalna wysokość – 250 cm.

Żaluzje o wymiarach wykraczających poza w/w wykonywane są na odpowiedzialność klienta, bez gwarancji.

W żaluzjach o szerokości < 30 cm sznurek i pokrętło muszą być rozdzielone (dot. rynny V13).