

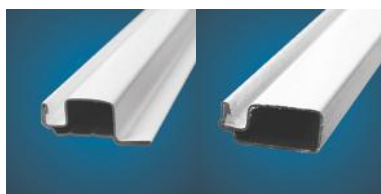
1. Profile okienne (klient określa rodzaj profilu w druku zamówieniowym)

WALCOWANE

- **MINI** i **MINI-K** to najmniejszy profil moskitierowy o wymiarach 19 x 8 mm, wersja z kołnierzem (zapewniającym przyleganie moskitiery do ramy okiennej) lub bez. Dostępne w kolorach: białym i brązowym. Uszczelka na zewnątrz ramki.
- **STANDARD** i **STANDARD-K** to profil do moskitier o średnich wymiarach. Wymiar profilu to 25 x 10 mm. Wersja z kołnierzem lub bez. Uszczelka wewnątrz ramki. Dostępne kolory: biały, brązowy i złoty dąb.
- **STIFF-K** to najszybszy profil walcowany z kołnierzem. Wymiary profilu to 25 x 10 mm. Uszczelka na zewnątrz. Dostępne kolory: biały, brąz czekoladowy, brąz bardzo ciemny, drewnopodobny (3 wzory).



Profil MINI-K i MINI



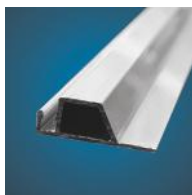
Profil STANDARD-K i STANDARD



Profil STIFF-K

CIĄGNIONE

- **TOMMARK LUX** to najszybszy profil (ciągniony) do moskitier o największych wymiarach wykończony eleganckim kołnierzem (małym lub dużym), wyprofilowanie dopasowujące moskitierę do ramy okiennej, narożnik cięty na skos. Dostępne kolory: biały, brązowy i złoty dąb.



Profil
TOMMARK-LUX

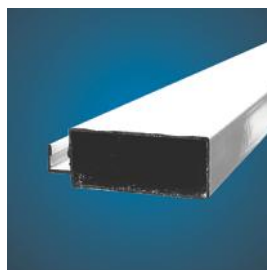
W profilach MINI, STANDARD i STANDARD-K stosujemy poprzeczkę powyżej 140 cm wysokości lub przy wymiarze 90x200 cm - tzw. balkonu.

2. Profile drzwiowe

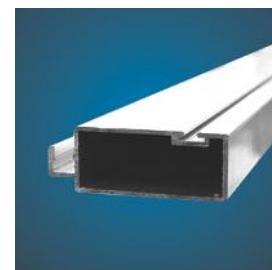
PROFIL WALCOWANY (dostępny w kolorach: białym, brązowym lub drewnopodobnym) i **PROFIL CIĄGNIONY** dostępny w dwóch wersjach: z wpustem (umożliwiającym założenie uszczelki szcawkowej) lub bez. Dostępne kolory: biały i brązowy. Do moskitiery drzwiowej dołączamy 2 zawiasy samozamykające, 1 normalny oraz klamkę w kolorze białym lub brązowym.



Profil drzwiowy
walcowany



Profil drzwiowy
ciągniony

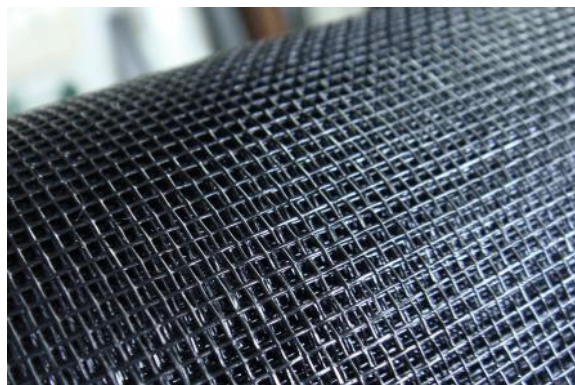
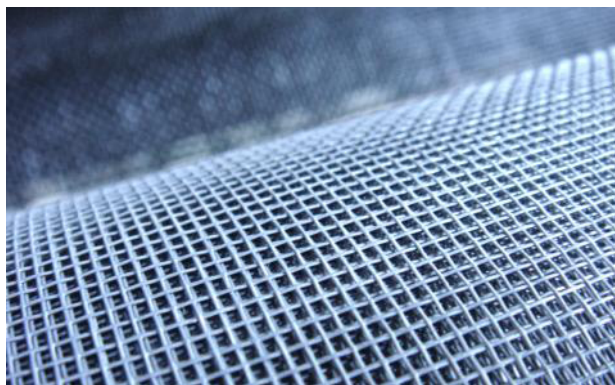


Profil drzwiowy
ciągniony
z wpustem

OKIENNE	WYMIAR (mm)	KOLOR	USZCZELKA	NAROŻNIK
MINI	19x8	biały, brązowy	4,5 mm (lexan)	19x8 PCV
MINI-K	19x8	biały, brązowy	4,5 mm (lexan)	19x8 PCV z kołnierzem
STANDARD	25x10	biały, brązowy, złoty dąb	6 mm (biel,braz,drewnopodobna)	25x10 PCV
STANDARD-K	25x10	biały, brązowy, złoty dąb	6 mm (biel,braz,drewnopodobna)	25x10 z kołnierzem
STIFF-K	25x10	biały, brązowy, drewnop.	trójkątna (biel, brąz, złoty dąb)	25x10 PCV
TOMMARK LUX	25x10	biały, brązowy, złoty dąb	4 mm (biel, brąz)	25x10 PCV
DRZWIOWE				
WALCOWANY	50x20	biały, brązowy, złoty dąb	6 mm (biel, brąz, drewnopodobna)	20x10 PCV
CIĄGNIONY	50x20	biały, brązowy	6 mm (biel, brąz)	20x10 PCV z kołnierzem
CIĄGNIONY Z WPUSTEM	50x20	biały, brązowy	6 mm (biel, brąz)	wewnętrzny 50x20

2. Siatka

Dostępna w 2 kolorach: szarym i czarnym (kolor siatki klient określa w formularzu zamówieniowym)



3. Poprzeczki drzwi

Do profilu drzwiowego ciągnionego z wpustem stosujemy poprzeczkę oraz nitujemy narożniki.

Do profilu walcowanego zalecamy zastosowanie poprzeczki.

Do profilu drzwiowego wskazana jest poprzeczka dolna - tzw "kopniak"



4. Zawiasy

Dostępne są 2 rodzaje zawiasów:

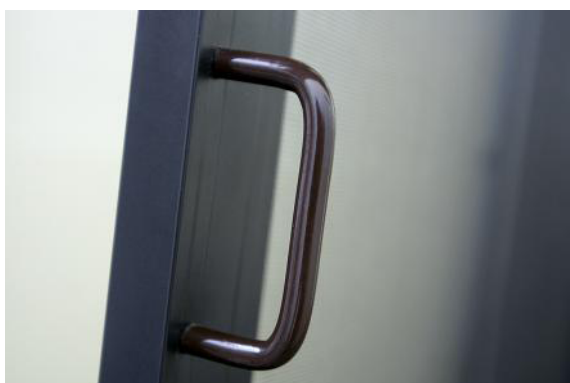
- zwykłe
- samozamykające

Zawiasy dostępne są w kolorze białym i brązowym oraz złoty d b

Dodatkowo zawiasy samozamykające dostępne w opcji prawy oraz lewy

5. Klamki i uchwyty siatki

Do moskitiery drzwiowej stosujemy klamkę a do moskitiery okiennej uchwyt siatki (dostępne kolory: biała i brązowa)



6. Zaczepy

- standardowo zaczep obrotowy do profili, metalowy. Rozmiar od 1 do 25mm.
- na specjalne życzenie klienta zaczep obrotowy do profili, metalowy lakierowany, kpl 2 szt. (lewy i prawy). Dostępne wymiary 0 mm, 4 mm, 6 mm, 7 mm, 9 mm. Dostępne kolory: biały, brązowy
- standardowo zaczepy są mocowane do ramki moskitierzy za pomocą nitów (białych i brązowych).
W profilu STIFF i STIF-K istnieje możliwość zamocowania zaczepów za pomocą śrub (na życzenie klienta).



ZACZEP OBROTOWY
METALOWY



ZACZEP OBROTOWY
METALOWY



ZACZEP OBROTOWY
LAKIEROWANY
(BIAŁY, BRĄZOWY)

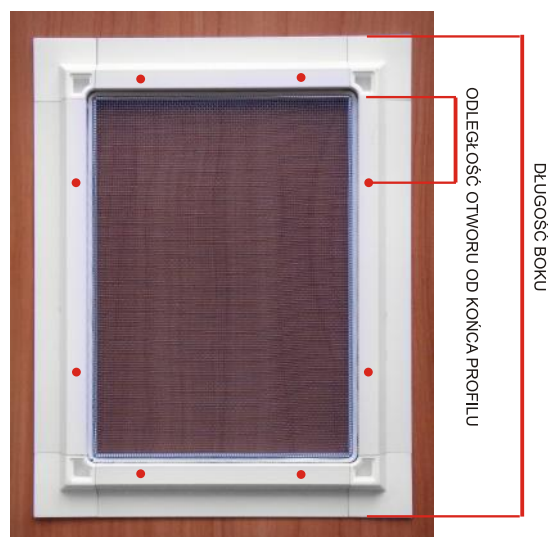


ZACZEP PROSTY DO PROFILU STIFF



7. Rozmieszczenie zaczepów i zawiasów

Ilość zaczepów montowanych przy moskitierze okiennej:



Długość boku	Odległość otworu od końca profilu	Liczba zaczepów na boku
Do 50	1 x CENTR	1
50,1 - 60	15	2
60,1 - 70	17,5	
70,1 - 80	20	
80,1 - 90	22,5	
90,1 - 100	25	
100,1 - 120	30	3
120,1 - 140	40	
140,1 - 160	50	
160,1 - 180	30 + centr	
180,1 - 200	40 + centr	3
200,1 - 220	50 + centr	

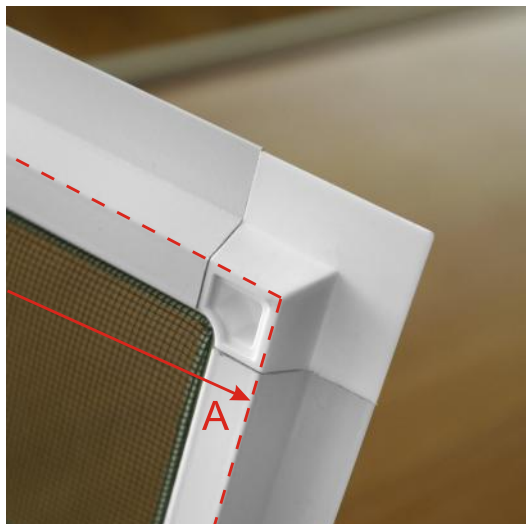
W zależności od wymiarów moskitierzy standardowo stosujemy od 4 do 12 zaczepów

Rozmieszczenie zawiasów w moskitierze drzwiowej:

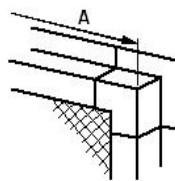
Standardowo do moskitierzy drzwiowej dołączane są 3 zawiasy (2 zwykłe i 1 samozamykający). Środek skrajnych zawiasów znajduje się w odległości 15 cm od krawędzi moskitierzy. Środkowy zawias umieszczony jest w połowie odległości między zawiasami skrajnymi.

8. Wymiarowanie

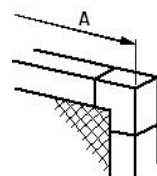
MOSKITIERA OKIENNA



Wymiarowanie moskitiery okiennej
- profil TOMMARK-LUX

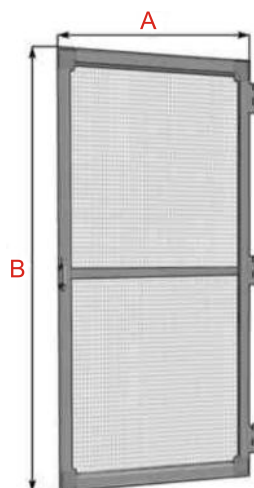
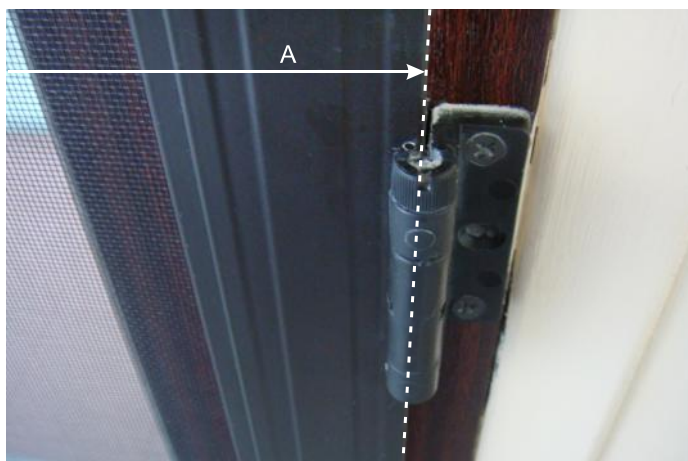


Wymiarowanie moskitiery okiennej
- profil z kołnierzem (standard-k, mini-k, stiff-k)



Wymiarowanie moskitiery okiennej
- profil bez kołnierza

MOSKITIERA DRZWIOWA



Przy wymiarowaniu moskitiery drzwiowej podajemy całkowity wymiar zewnętrzny moskitiery jaki chcemy uzyskać.